

物件名	ノアーズアーク京都朱雀 808		所在地	京都市中京区壬生朱雀町4-1	構造	鉄骨鉄筋 コンクリート	造	11階建て
-----	------------------------	--	-----	----------------	----	----------------	---	-------

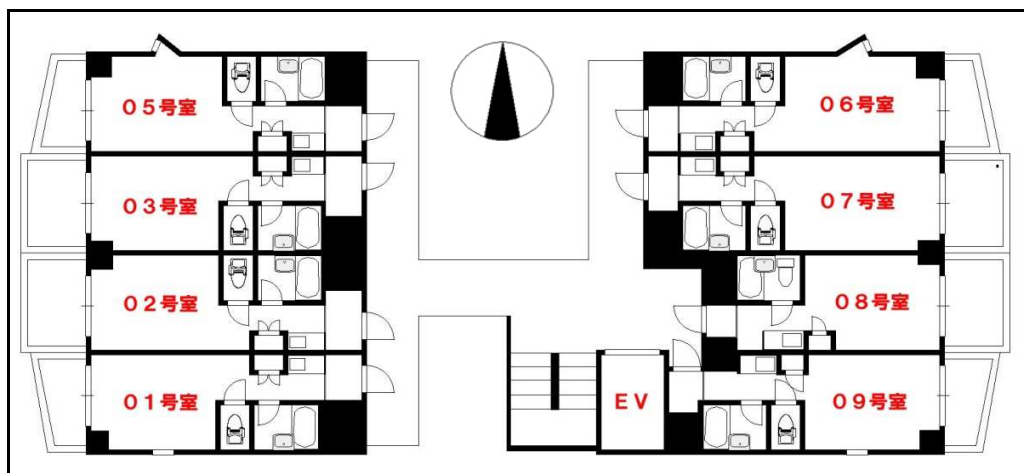
種別	マンション	完成	平成2年	総戸数 店舗込	74 戸
----	-------	----	------	------------	------

交通	・JR二条歩5分 ・地下鉄二条歩7分 ・阪急大宮歩9分 市バス・JRバス「千本三条朱雀立命館前」歩1分				
----	--	--	--	--	--

号室	タイプ	㎡	ベランダ	状況	カギの所在
808	1K	約15.9	東向き	5月末	空予定

家賃	45,000円	共益費	5,000円	水道代 衛生費	2,500円
礼金	0円	敷金	0円	2年契約 更新料家賃の1ヵ月分	

設備・その他	
エアコン・ガスキッチン(1口)・冷蔵庫・下駄箱・照明器具 ウォシュレット・ベランダ洗濯機設置可・エレベーター・オートロック 光ファイバー対応(NTT・au)・J:COM・屋内駐輪場・民間ゴミ会社委託	



略図につき多少の相違はご了承ください

洋室 6帖
玄関 K2 物入
ベランダ

端部屋の鉄骨鉄筋コンクリートで防音性はバッチリ 見晴良好

JR 千本通 三条通 三条商店街 後院通

JR・地下鉄・阪急の3WAYアクセス 徒歩1分で三条商店街

必要書類 | 契約者:住民票・写真・社会保険(学生証) 保証人:印鑑証明

お問い合わせは・・・ (株)アットエステート 京都市上京区千本丸太町東入中務町491-71 KKビル5階
TEL(075)802-2233 FAX(075)802-2244

物件名

ノアーズーク京都朱雀 808号室

位置図 (市・JRバス千本三条バス停前)

周辺施設



三条会商店街
徒歩1分(50m)



スーパーフレスコ
徒歩2分(140m)



ファミリーマート
徒歩1分(80m)



郵便局
徒歩7分(560m)



京都信用金庫
徒歩1分(50m)



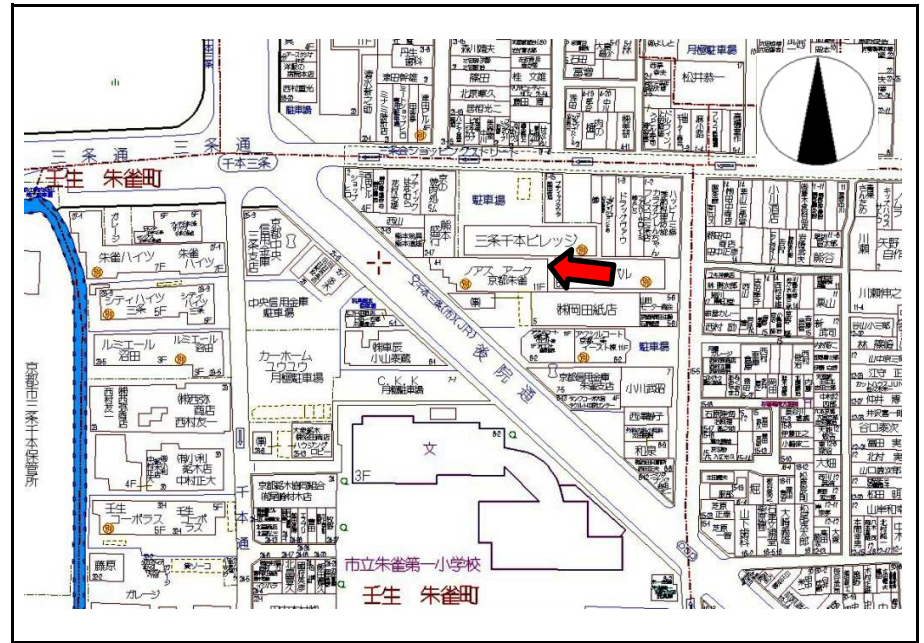
京都中央信用金庫
徒歩1分(60m)



BiVi二条(複合商業施設)
徒歩5分(330m)



中京警察
徒歩5分(380m)



808号室の室内写真

